

BASIC

*hör*power

Bedienungsanleitung

Digitales

Hochleistungs-Hörgerät



SOFORT BESSER HÖREN
NUR ANSCHALTEN & EINSETZEN

Vielen Dank, dass Sie sich für das Hörgerät
hörpower Basic entschieden haben!

Gutes Hören ist ein wichtiger Teil der Lebensqualität.
Das hörpower Basic wird Ihnen helfen, wieder besser zu hören
und Ihre Freunde und Familie deutlicher zu verstehen.

**Sollten Sie Fragen haben,
stehen wir Ihnen gerne mit Rat
und Tat unter **0821/ 207 096 20**
zur Seite.**



Inhaltsverzeichnis

Inhaltsverzeichnis	Seite
01. Überblick	6
a) Produktinformationen	6
b) Lieferumfang	6
c) Verwendung	7
d) Batterieentsorgung	7
e) Sicherheit	8
02. Komponenten	9
03. Inbetriebnahme	10
a) Schirmchen anbringen	10

b) Schallschlauch anbringen	11
c) Batterie einsetzen	12
d) Hörgerät einsetzen	14
e) Lautstärke verändern	16
f) Memoryfunktion	18
04. Reinigung und Trocknung	19
a) Reinigung	19
b) Trocknung	21
05. Mögliche Fehlerquellen	23
06. Zubehör	25
07. Symbolinformation	26

Überblick

a) Produktinformation

Unser hörpower Basis ist geeignet für leicht- bis mittelgradige Hochtonhörverluste. Das digitale Hörgerät bietet die Möglichkeit verschiedene Lautstärken einzustellen. Es verfügt über eine Begrenzung gegen zu laute Geräusche und reduziert Störgeräusche.

b) Lieferumfang

- 1 x hörpower Basic
- 1 x Schlauch Mittel rechts
- 1 x Schlauch Mittel links
- 1 x Schirmchen offen klein

- 1 x Schirmchen offen mittel
- 1 x Schirmchen offen groß
- 1 x Reinigungsbürstchen und Reinigungsfaden
- 1 x Aufbewahrungsetui
- 1 x Bedienungsanleitung

c) Verwendung

Diese Hörgeräte sind ausschließlich für Menschen mit eingeschränktem Hörvermögen geeignet.

d) Batterieentsorgung

Bitte entsorgen Sie die Batterien NICHT in Ihrem Hausmüll,

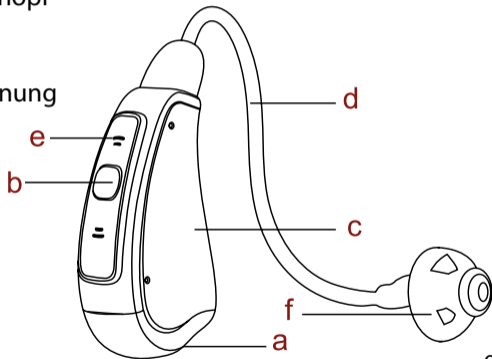
sondern in dafür vorgesehenen Annahmestellen.

e) Sicherheit

- Das Hörgerät besteht aus mehreren Kleinteilen, welche leicht von Kindern verschluckt werden können. Bitte halten Sie das Produkt von Kindern fern.
- Tragen Sie das Hörgerät nicht während MRT / CT / Röntgenuntersuchungen oder Kurzwellentherapien.
- Das Hörgerät darf ausschließlich von erwachsenen, schwerhörigen Personen getragen werden. Sollte kein Hörverlust vorliegen, kann auf Dauer das gesunde Gehör geschädigt werden.

Komponenten

- A: Batterieklappe
- B: Lautstärkekнопf
- C: Hörgerät
- D: Schlauch
- E: Mikrofonöffnung
- F: Schirmchen

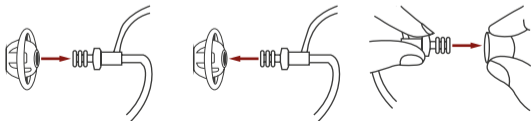


Inbetriebnahme

a) Anbringung bzw. Austausch des Schirmchens

Bei den beiliegenden Schirmchen handelt es sich um kleine Ohreinsätze, welche für den guten Halt im Gehörgang zuständig sind. Sie sollen den Schall in optimaler Qualität in Ihren Gehörgang und an Ihr Trommelfell abstrahlen.

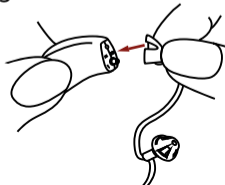
Am Hörgerät ist bereits ein Schirmchen in mittlerer Größe vormontiert. Sollte das Schirmchen zu groß oder zu klein sein, drücken oder verrutschen, wechseln Sie bitte auf eine andere Größe. Stecken Sie hierzu das Schirmchen wie auf dem unteren Bild beschrieben einfach auf den Hörschlauch.



b) Schallschlauch anbringen

An Ihrem Hörgerät ist bereits ein Schlauch der Länge 2 für Ihr rechtes Ohr angebracht. Sollten Sie das Hörgerät auf der linken Seite tragen wollen, so können Sie den rechten Schlauch einfach durch den beiliegenden linken Schlauch ersetzen. Gehen sie wie folgt vor:

Sowohl auf dem Hörgeräte-Gehäuse, als auch am Verbindungsstück zwischen Hörgerät und Schallschlauch ist eine kleine Farbmarkierung angebracht.



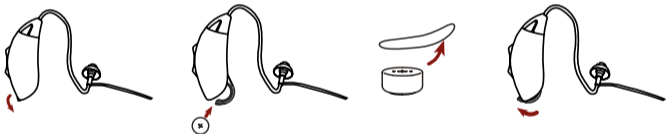
Drehen Sie den Schlauch minimal nach links (bis zur markierten Stelle), um die Entriegelung zu öffnen.

Nun können Sie den Schlauch ganz einfach abnehmen und den anderen Schlauch aufstecken. Drehen Sie den Schlauch minimal nach rechts und der Schlauch ist fest montiert.

c) Batterie einsetzen

Ihr Hörgerät benötigt eine Zink-Luft-Batterie mit der Größe 312. Um die Batterie einzulegen bzw. zu wechseln gehen Sie wie folgt vor:

1. Batteriefach am Hörgerät öffnen
2. Batterie mit der Folie nach oben in das Batteriefach einlegen
3. Folie von der Batterie abziehen
4. Batteriefach schließen



Grundsätzlich gilt: Wenn die Batterieklappe geschlossen ist, ist das Hörgerät eingeschaltet (vorausgesetzt, die Batterie ist intakt). Bei Nichtgebrauch des Hörgeräts schalten Sie es aus, indem Sie die Batterieklappe öffnen.

Die Lebensdauer der Batterie beträgt je nach Einstellung und Tragegewohnheit 4 bis 6 Tage. Sobald die Batterie leer wird, gibt das Hörgerät einen nur für Sie hörbaren Signalton ab. Entfernen Sie die alte/leere Batterie und legen Sie, wie oben beschrieben, eine neue ein.

d) Hörgerät einsetzen

Nachdem Sie das Schirmchen und den Schallschlauch erfolgreich angebracht haben, können Sie das Hörgerät nun in zwei einfachen Schritten einsetzen. Bitte stellen Sie vorher sicher, dass die Batterie korrekt eingelegt wurde und das Batteriefach geschlossen ist.



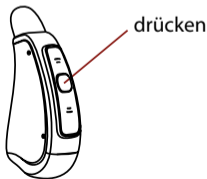
1. Setzen Sie das Hörgerät hinter Ihr Ohr und achten Sie darauf, dass der Schlauch vor der Ohrmuschel nach unten verläuft. Am Schlauch ist ein zusätzlicher Schlauchteil angebracht, der einfach in der Ohrmuschel platziert werden kann. Er dient zum besseren Halt und hilft, das Schirmchen leichter aus dem Ohr zu ziehen.

2. Halten Sie den Schlauch nah am Schirmchen und führen Sie dieses sanft in Ihren Gehörgang ein. Wenn nötig, schieben Sie den Schlauch vorsichtig weiter nach innen, bis das Schirmchen richtig sitzt.

Zum Entfernen, ziehen Sie das Hörgerät einfach am Schlauch aus dem Ohr und öffnen die Batterieklappe, falls Sie das Hörgerät nicht mehr tragen wollen.

e) Lautstärke verändern:

Auf der Rückseite des Hörgeräts befindet sich ein kleiner Taster, über welchen Sie die Lautstärke regulieren können.



Beim ersten Einschalten wird das Hörgerät im 1. Programm, dem leisesten Programm starten. Durch kurzes Drücken des Tasters können Sie in das 2., 3. oder 4. Programm wechseln.

Je höher das Programm ist, desto höher ist auch die Lautstärke. Daraus ergibt sich:

- 1. Programm:** Die Lautstärke ist hier am geringsten. Sie hören einen Signalton beim Aktivieren des Programms
- 2. Programm:** Die Lautstärke ist etwas höher als in Programm 1. Sie hören zwei Signaltöne beim Aktivieren des Programms

3. Programm: Die Lautstärke ist etwas höher als in Programm 2. Sie hören drei Signaltöne beim Aktivieren des Programms

4. Programm : Das ist das lauteste Programm. Sie hören vier Signaltöne beim Aktivieren des Programms

f) Memory Funktion

Das Hörgerät schaltet sich automatisch und selbstständig in das von Ihnen zuletzt getragene Hörprogramm. Sie müssen also NICHT bei jedem Einschalten Ihr favorisiertes Hörprogramm einstellen.

a) Reinigung

Verunreinigungen im Hörgerät können sich negativ auf den Klang bzw. die Lautstärke des Hörgerätes auswirken, deshalb ist es wichtig, das Hörgerät regelmäßig zu reinigen.

Zur Reinigung drehen Sie wie auf Seite 11 vorher beschrieben den Schlauch vom Hörgerät ab. NUR der Schlauch darf nass gereinigt werden (Achtung: nicht das Hörgerät)!

Reinigung im Ultraschallbad:

Legen Sie den Schlauch in das mit Wasser und Reinigungsflüssigkeit gefüllte Ultraschallbad. Schalten Sie das Gerät je nach Bedarf für 5 – 10 Minuten ein.

Reinigung mit dem Reinigungsbecher und Reinigungstabletten:

Füllen Sie den Reinigungsbecher mit lauwarmem Wasser und geben Sie eine Reinigungstablette hinzu. Danach einfach den Schlauch dazugeben und zwischen 15 und 20 Minuten einwirken lassen.

Bei beiden Varianten muss der Schlauch anschließend mit klarem Wasser abgespült und mit einem Puster oder einem Druckluftspray trockengepustet werden, sodass keine Feuchtigkeitsrückstände im Schlauch zurückbleiben.

b) Trocknung

Die Trocknung des Hörgeräts ist sehr wichtig, da Feuchtigkeit bleibende Schäden im Gerät hinterlassen kann.

Zur Trocknung muss das Hörgerät nicht vom Schlauch getrennt werden. Wichtig ist, dass Sie die Hörgerätebatterie vor jeder Trocknung entfernen, weil andernfalls die Lebensdauer der Batterie verkürzt werden kann.

Mit dem elektrischen Trockengerät:

Legen Sie das Hörgerät wie oben beschrieben ohne Batterie und mit geöffneter Batteriekappe in Ihr elektrisches Trockengerät und schalten Sie dieses gemäß der Bedienungsanleitung ein.

Mit dem Trockenbecher und Trockenkapsel:

Legen Sie das Hörgerät wie oben beschrieben ohne Batterie und mit geöffneter Batterieklappe in den Trockenbecher. Geben Sie eine Trockenkapsel dazu. Vergewissern Sie sich, dass diese dunkel gelb bzw. orange ist. Sollte sie eine hellgelbe / zitronengelbe Farbe aufweisen, ist sie verbraucht und muss entsorgt werden. Schließen Sie den Becher und lassen Sie das Hörgerät für mehrere Stunden darin liegen. Wiederholen Sie den Vorgang je nach Bedarf mehrmals wöchentlich.

Mögliche Fehlerquellen

Problem	Mögliche Ursache	Lösung
Kein Ton	Keine Batterie eingelegt	Batterie einlegen
	Leere oder schwache Batterie	Batterie austauschen
	Batterie falsch eingelegt	Batterie richtig einlegen
	Schmutz/Cerumen an Schlauch oder Schirmchen	Schlauch oder Schirmchen abnehmen und reinigen
Lautstärke zu gering	Schwache Batterie	Batterie austauschen
	Cerumen-Überproduktion	Hals-Nasen-Ohrenarzt oder Hausarzt aufsuchen
	Lautstärke zu gering eingestellt	Lautstärke am Regler erhöhen

Problem	Mögliche Ursache	Lösung
Lautstärke zu gering	Schirmchen oder Hörgerät nicht richtig eingesetzt	Gerät/Schirmchen entfernen und neu einsetzen
	Verschlechterung der Hörfähigkeit	Hals-Nasen-Ohrenarzt oder Akustiker aufsuchen
Pfeifendes Geräusch bei Rückkopplung	Schirmchen oder Hörgerät nicht richtig eingesetzt	Gerät/Schirmchen entfernen und neu einsetzen
Verzerrter Ton	Schwache Batterie	Batterie austauschen
	Hörgerät beschädigt	Bitte nehmen Sie Kontakt mit uns auf

Reinigungszubehör, sowie passende hörpower Hörgerätebatterien (Größe 312) finden Sie bei uns im Shop unter der Artikelnummer BAT0013 als einzelnes Päckchen oder auch unter BAT0464 als Sparpack.

Alle im Lieferumfang enthaltenen Schirmchen und Schläuche sowie weitere Größen und Ausführungen können Sie bei uns im Shop nachbestellen.



Symbol Information

-  Hersteller
-  Achtung / Vorsicht
-  Haltbarkeitsdatum
-  CE – Kennzeichnung
-  vorsichtig behandeln
-  Nicht im Hausmüll entsorgen
-  Siehe Gebrauchsanweisung
-  Bitte Bedienungsanleitung lesen
-  Die im Produkt enthaltenen Schadstoffe erfüllen die gesetzlichen Anforderungen
-  Bevollmächtigter Vertreter in der Europäischen Gemeinschaft
-  trocken halten
-  Herstellungsdaten

The logo for hörpower features the word "hörpower" in a bold, lowercase, sans-serif font. The "hör" part is in red, and the "power" part is in black. The text is enclosed within a thin, light gray oval border that is slightly wider at the top and bottom.

hörpower

CE 0120

Hersteller:

Austar Hearing Science and Technology (Xiamen) Co., Ltd 2nd Floor,
No.2 Building, Gaoqi South 12th Road, 361006 Xiamen, China

Bevollmächtigter:

Obelis SA, Adress Bd. General Wahis 53 - 1030, Brussels, Belgium