

Wake 'n' Shake

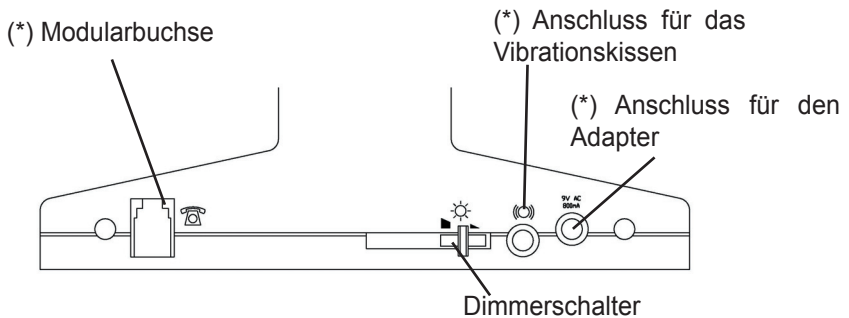
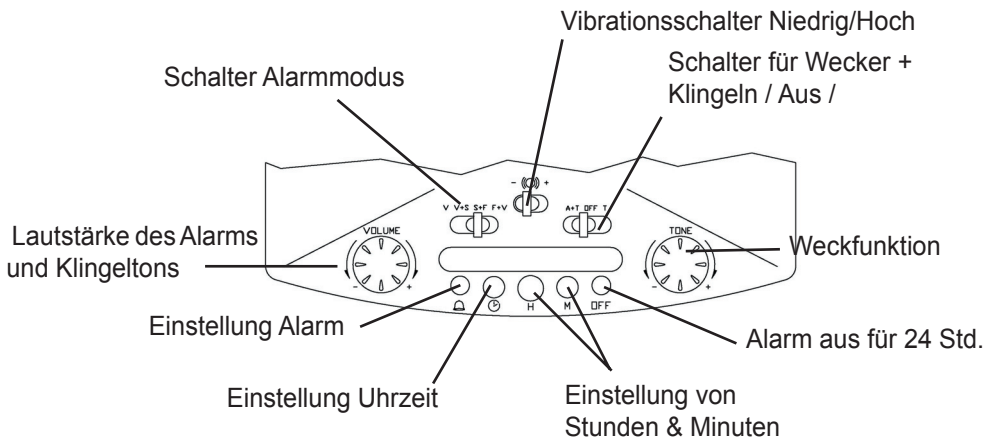
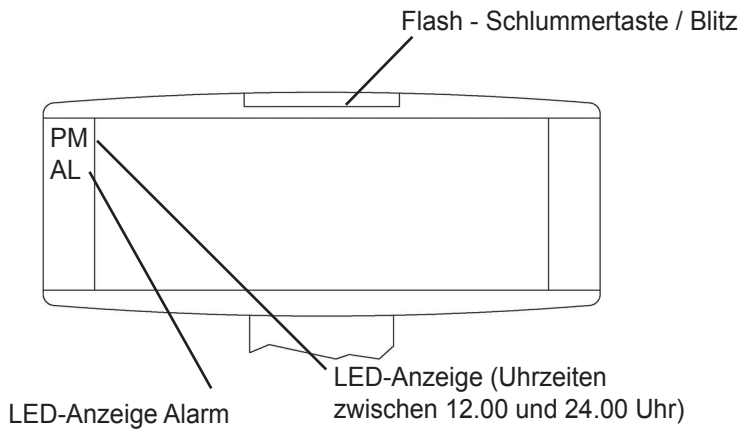
Vibrationswecker GTI

Wecker mit Groß-Anzeige und Vibrationskissen



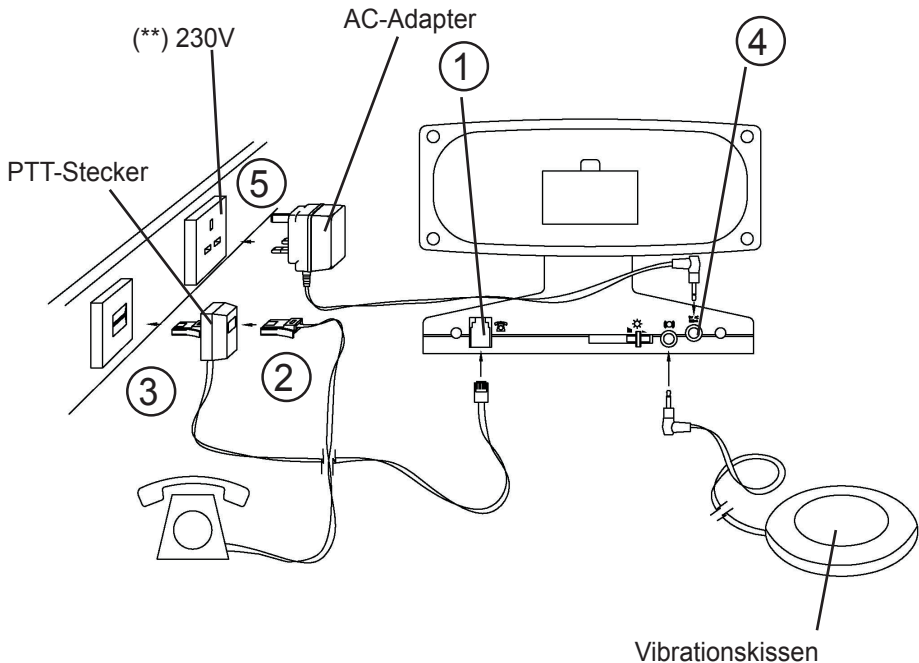
Benutzerhandbuch

Warnung: Dieses Telefon wurde speziell für schwerhörige Personen konzipiert und besitzt eine auf die individuellen Bedürfnisse einstellbare Hörerlautstärke. In Folge dessen sollten alle Nutzer darauf achten, dass der Lautstärkereger des Hörers, in Rücksicht auf andere Nutzer, auf das niedrigste Niveau gestellt wird. Es ist darauf zu achten, dass unwissende Benutzer mit der Handhabung dieser Apparatur vertraut gemacht werden.



Classified tvn3 - (*) wird gemäß dem Standard EN60950 als TVN-3 eingestuft.

1 – ANSCHLUSS DES TELEFONS



- 1 – Schließen Sie das PTT-Kabel an.
- 2 – Sie haben die Möglichkeit, Ihr Telefon mit der Verdopplungssteckdose zu verbinden
- 3 – Stecken Sie die PTT-Verdopplungssteckdose in die Wanddose.
- 4 – Schließen Sie das Adapter-Kabel an.
- 5 – Stecken Sie den Adapter in die Wanddose. (**)

(**) wird gemäß dem Standard EN60950 als „gefährliche elektrische Spannung“ eingestuft.

Elektrischer Anschluss: Das Gerät ist nur für eine Stromversorgung von 230V 50Hz geeignet. (Wird gemäß dem Standard EN60950 als „gefährliche elektrische Spannung“ eingestuft.)

Das Gerät verfügt über keinen integrierten Netzschalter. Um den Strom abzustellen, muss entweder die Stromversorgung an der Netzsteckdose ausgeschaltet oder der AC-Adapter ausgesteckt werden.

Stellen Sie bei der Einrichtung des Gerätes sicher, dass die Netzsteckdose leicht zugänglich ist.

Telefonanschluss: Die Spannungen auf dem Telekommunikationsnetz werden gemäß dem Standard EN60950 als TNV-3 (Netzspannung Telekommunikation) eingestuft.

2 – EINSTELLUNG DER UHRZEIT (🕒)

- Drücken und halten Sie die Taste 🕒 (Einstellung Uhrzeit).
- Drücken Sie die Tasten **H** (Stunde) und **M** (Minute), bis die richtige Uhrzeit auf der Anzeige erscheint.
- Lassen Sie die Taste 🕒 (Einstellung Uhrzeit) los.
- Für Uhrzeiten zwischen 12.00 und 24.00 Uhr erscheint auf der Anzeige neben **PM** ein Kontrolllämpchen.

3 – EINSTELLEN DER WECKZEIT (🔔)

- Drücken und halten Sie die Taste 🔔 (Einstellung Alarm).
- Drücken Sie die Tasten **H** (Stunde) oder **M** (Minute), bis die richtige Uhrzeit auf der Anzeige erscheint.
- Lassen Sie die Taste 🔔 (Einstellung Alarm) los.
- Drücken Sie 🔔, **H** und **M**, um den Wecker auf 12 Uhr zurückzustellen.

4 – EINSTELLEN DES ALARMMODUS

Stellen Sie den Funktionsschalter auf die Position **A+T**. Wählen Sie aus, mit welchem Alarmmodus Sie geweckt werden möchten, indem Sie den Alarmmodusschalter auf eine der folgenden Möglichkeiten einstellen:

V : Nur das Vibrationskissen ist aktiviert

V+S : Der Ton und der Vibrationsalarm sind aktiviert

S+F : Der Blitz und der Alarmton sind aktiviert


F+V : Der Blitz und der Vibrationsalarm sind aktiviert

Wenn der Weckalarm auf einen der Alarmmodi eingestellt ist, erscheint auf dem Display neben den Buchstaben AL ein Lämpchen.

In der folgenden Tabelle sehen Sie, wie der Wecker bei den verschiedenen Alarmmodi einen eingehenden Anruf oder Weckruf anzeigt.

ALARMMODUS	AKTION	WECKER	EINGEHENDER ANRUF
TON	Klingeln	durchgehend	Mit Pausen
VIBRATIONSKISSEN	Vibration	durchgehend	Mit Pausen
BLITZLICHT	Blitz	durchgehend	Mit Pausen

5 – SCHLUMMERTASTE ()

Wenn der von Ihnen ausgewählte Alarmmodus von einer eingestellten Weckzeit ausgelöst wurde, können Sie den Alarm durch Drücken der Taste  für etwa 9 Minuten unterbrechen. Nach etwa 9 Minuten wird der Alarm erneut ausgelöst. Diese Abfolge kann bis zu 2 Stunden andauern, danach wird der Alarmmodus automatisch ausgeschaltet.

6 – DEN ALARM FÜR 24 STUNDEN AUSSTELLEN (OFF)

Schalten Sie den Alarm mit der entsprechenden Taste (**OFF**) aus, am nächsten Tag wird der Alarm dann zu gleichen Zeit ausgelöst. Wenn der Alarm nicht ausgestellt wird, dauert er 2 Stunden an und schaltet sich dann automatisch aus.


7 – SCHALTER KLINGELTON an/aus (A + T / OFF / T)

- **A+T** (Wecker + Telefon) : Für die Position Weckalarm und Telefonsignal
- **OFF** : Alarm und Klingelsignal ausgeschaltet
- **T** (Telefon): Für die Position Telefonsignal

8 - TELEFONBETRIEB

- Stellen Sie sicher, dass das Telefon gemäß dem Benutzerhandbuch eingerichtet und wie im Bereich Installation gezeigt angeschlossen wurde.
- Stellen Sie den Schalter Klingelton On/Off auf die Position **A+T** oder **T** für das Klingeln.
- Wählen Sie den Alarmmodus aus, der Sie über einen eingehenden Anruf unterrichten soll (siehe Seite 6: **V**, **V+S**, **S+F** oder **F+V**).
- Wenn der ausgewählte Alarmmodus einen eingehenden Telefonanruf signalisiert, heben Sie den Hörer ab und beantworten den Anruf. Wenn Sie das Gespräch beendet haben, legen Sie den Hörer wieder auf und der Alarm ist bereit für die Signalisierung des nächsten Anrufs.

9 – DIMMERTASTE ()

Regeln Sie die Helligkeit der Anzeige durch Bedienen der  -Steuerung hinten an Ihrem Vibrationswecker GTI.

10 - LAUTSTÄRKE (VOLUME)

Die Lautstärke des Klingel- und Wecktons wird eingestellt.

11 - TON (VOLUME)

Der Alarmton wird eingestellt.

12 – VIBRATIONSTASTE ((O)) - / +)

Stellt die Bewegung des Vibrationskissens auf niedrig (Lo) (-) oder hoch (Hi) (+).

13 - BATTERIEPUFFERUNG

Für den Betrieb des Weckers ist keine Batterie notwendig. Durch die installierte Batteriepufferung speichert der Wecker im Falle eines Stromausfalls oder bei Ausstecken des AC-Adapters die Einstellung der Uhrzeit und des Weckers. Überprüfen Sie den Zustand der Batterie nach einem Jahr und ersetzen Sie die alte Batterie. Eine auslaufende Batterie kann Ihren Wecker beschädigen.



Für Hilfe und Informationen zu unseren
Produkten besuchen Sie unsere Website

www.geemarc.com

Tel : + 33 (0) 3 28 58 75 75
Fax : + 33 (0) 3 28 58 75 76



GARANTIE

Auf Ihr Geemarc Produkt wird von Geemarc Telecom SA eine einjährige Garantie ab Kaufdatum gemäß diesen Garantiebestimmungen gewährt. Während dieser Zeit werden im Garantiefall nach Wahl der Geemarc Telecom SA Material- und Fabrikationsfehler unentgeltlich beseitigt oder Ihr Geemarc Produkt ausgetauscht. Bei Störungen oder Fragen wenden Sie sich an unsere Hotline oder besuchen Sie unsere Homepage www.geemarc.com. Von dieser Herstellergarantie ausgeschlossen sind Schäden durch unsachgemäße Benutzung, mangelnde Sorgfalt oder Unfälle. Die Garantie erlischt bei Eingriffen von Dritten, die von Geemarc Telecom SA oder deren Vertriebspartnern dazu nicht ermächtigt wurden. Die Geemarc Telecom SA Garantie schränkt Ihre gesetzlichen Rechte in keiner Weise ein.

WICHTIG: IHR KAUFBELEG IST TEIL IHRER GARANTIE UND MUSS AUFBEWAHRT UND IM GARANTIEFALL VORGELEGT WERDEN.

Bitte beachten Sie: Die Garantie gilt nur für Deutschland.

ERKLÄRUNG: Geemarc Telecom SA erklärt hiermit, dass dieses Produkt die notwendigen Voraussetzungen sowie die weiteren betreffenden Bestimmungen der Radio- und Telecommunications Terminal Equipment Directive 1999/5/EEC, insbesondere Artikel 3 Absatz 1a, 1b und Absatz 3, erfüllt.

Das Telefon benötigt eine Mindeststromstärke von 18mA in der Leitung.

Die WEEE-Richtlinie (Elektro- und Elektronikaltgeräte) wurde aufgestellt, damit Altgeräte auf beste Art und Weise verwertet werden.

Wenn dieses Produkt defekt ist, werfen Sie es bitte nicht in Ihren Hausmüll. Bitte nutzen Sie eine der folgenden Entsorgungsmöglichkeiten:

- Entfernen Sie die Batterien und werfen Sie diese in einen geeigneten Rücknahmecontainer.

Geben Sie das Produkt bei einer Altgerätesammelstelle ab.

- Oder geben Sie das alte Produkt dem Händler zurück. Bei Kauf eines neuen Gerätes sollte der Händler das Altgerät annehmen.

Wenn Sie sich an diese Anweisungen halten, stellen Sie den Schutz der Gesundheit und Umwelt sicher.