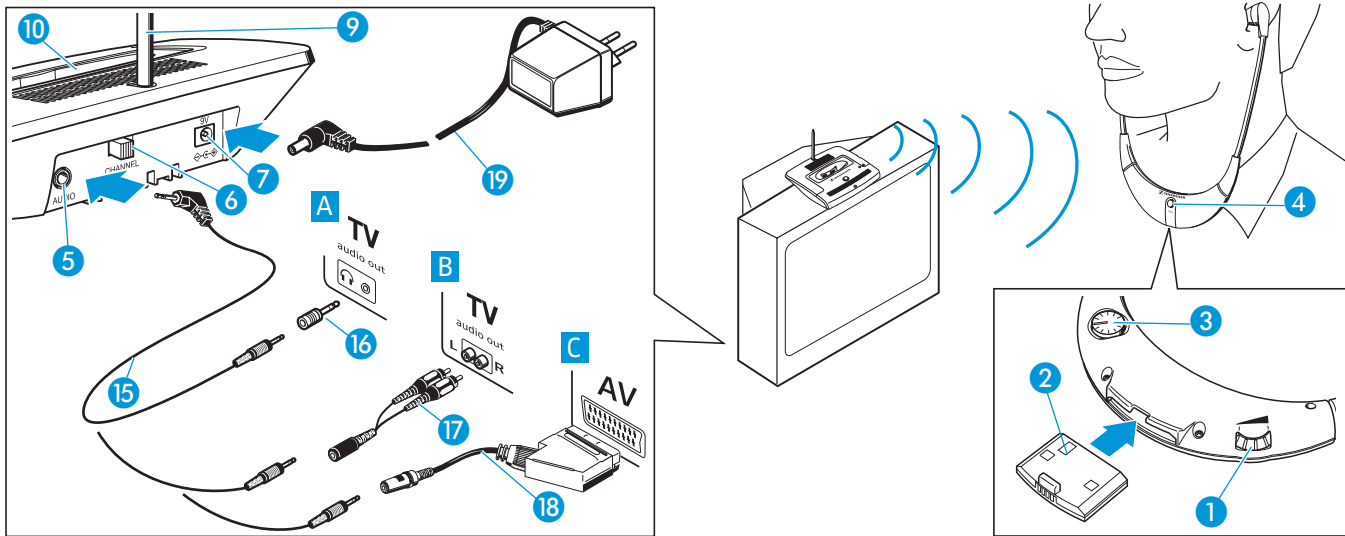



# Kurzanleitung RS 4200

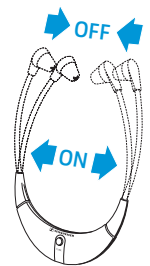


## Geräte anschließen

- ▶ Stecken Sie das Anschlusskabel **15** in die Buchse Ihrer Tonquelle (z. B. Fernseher). Je nach Anschlussmöglichkeiten verwenden Sie ggf. einen der Adapter **16**, **17** oder **18** (nicht im Lieferumfang enthalten).  
Stecken Sie das Anschlusskabel **15** in die blau markierte Buchse **5** des Senders.
- ▶ Klappen Sie die Antenne **9** in eine senkrechte Position.
- ▶ Verbinden Sie das Steckernetzteil **19** mit dem Sender **7** und dem Stromnetz.
- ▶ Stellen Sie den Hörer in die Ladeschale **10** des Senders.
- ▶ Laden Sie den Akku **2** vor dem ersten Gebrauch, bis die LED  grün leuchtet.
- ▶ Stellen Sie eine ausreichende (mittlere) Lautstärke an Ihrer Tonquelle ein.

## Hörer einschalten und bedienen

- ▶ Der Hörer schaltet sich automatisch ein, wenn Sie den Kinnbügel spreizen. Stellen Sie zuerst eine geringe Lautstärke ein, um ihr Gehör zu schützen. Setzen Sie dann den Hörer auf und stellen Sie eine für Sie angenehme Lautstärke ein.
- ▶ Wenn Sie den Ton mit Störungen empfangen, drücken Sie die Taste **TUNE 4**.
- ▶ Drehen Sie den Balanceregler **3**, um die Lautstärkeverteilung zwischen dem linken und rechten Ohr einzustellen.
- ▶ Wenn Sie im Hörer nichts hören, erhöhen Sie die Lautstärke Ihrer Tonquelle.



## Hörer ausschalten

- ▶ Nehmen Sie den Hörer ab. Der Hörer schaltet sich automatisch aus.

## Hörer aufladen

- ▶ Stellen Sie den Hörer ohne großen Druck in die Ladeschale **10** des Senders. Mit einem vollständig geladenen Akku beträgt die Betriebsdauer ca. 9 Stunden.

Einzelheiten zum Gebrauch des RS 4200 entnehmen Sie bitte der beiliegenden Bedienungsanleitung.